



アクセサリやチェーンづくりを通して、 たくさんの人に喜びを届けています



なかがわそうしんぐこうぎょうかぶしきがいしゃ
中川装身具工業株式会社

所在地/台東区柳橋1-29-7 TEL.03-3861-2111 <https://www.nakagawa-tokyo.co.jp>
設立/1949(昭和24)年1月 従業員数/342名(2025年12月現在)

もっと、くわしく
みてみよう!

私たちの仕事

「装身具」とは、身を飾りおしゃれをするための、ネックレス・ブレスレット・指輪・ピアス・イヤリングなどの、ジュエリーやアクセサリのことです。私たちは、ジュエリーやアクセサリ用のチェーンやパーツを作っている会社で、国内だけでなく海外にも事業所を持ち、日本の職人技を受け継ぎながら世界中に商品を届けています。みなさんが持っているアクセサリの中にも、私たちの商品があるかもしれません。



▲本社

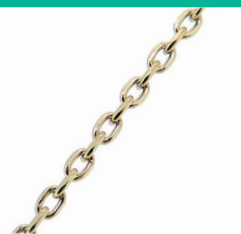
チェーンにはどんな種類があるの?

美しいアクセサリを支える商品づくり

チェーンには30~40種類の形があります。素材(金・銀・プラチナなど)やサイズの違いを含めると、私たちの会社では数千種類ものチェーンを製造しています。

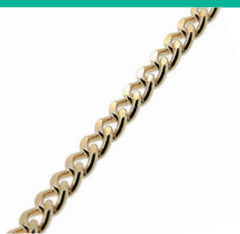


あずきチェーン



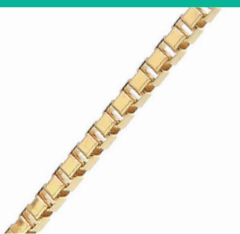
丸い線を輪にした「コマ」をつなげたチェーンです。

喜平チェーン



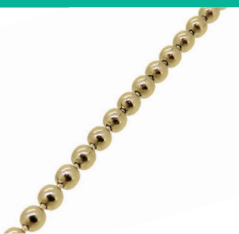
「コマ」をひねって、つなげたチェーンです。

ベネシアンチェーン



平たい線を「ボックス状」にして、つなげたチェーンです。

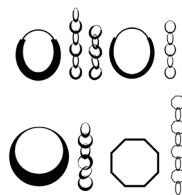
ボールチェーン



ボールが連なったように見えるチェーンです。

チェーンってどうやって作るの?

かんきょうまもるとくみおこな環境を守る取り組みを行いながら、アクセサリの部材を製造しています。



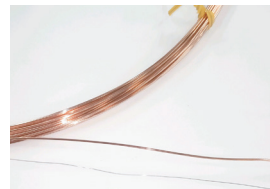
1 企画・デザイン

どんなチェーンを作るかを考え、デッサンやパソコン上で形を決めます。



2 機械用の型を作る

チェーンを作るための機械用の型を作ります。



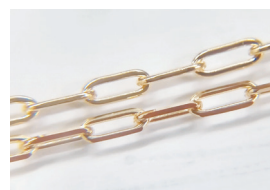
3 材料の線を作る

金や銀などの素材から、チェーンを編むための線を作ります。



4 線を編む

機械に型を取り付けたら、線を編んでいき、チェーンにします。



5 仕上げをする

チェーンをカットしたり、ねじったりして、キラキラにします。



6 検査して完成!

チェーンに傷などがなければ、目で見ても問題なければ完成です。



太陽光発電の利用

一部の工場や事業所では太陽光パネルを取り入れ、電気の使用量を減らすなど、SDGsに取り組んでいます。

再生可能エネルギーを利用して、SDGsに貢献しているんだね!



働く人の声

仕事のやりがいを聞いてみました。

営業本部
おかど 元樹さん



海外営業部
もちづき 涼那さん

チームの笑顔を支える仕事

営業社員を中心に、会社全体をまとめる仕事をしています。お客さまや社員からの質問に答えたり、工場とスケジュールを調整したりと大変なことも多いですが、チームのみんなの笑顔のためにがんばっています。

世界に商品を届ける役割

海外のジュエリーメーカーに向けた商品の輸出をしています。やりとりは英語が中心で大変ですが、大学で学んだ英語を生かせる点にやりがいを感じています。私たちの商品が世界中で売られていると思うとワクワクします。